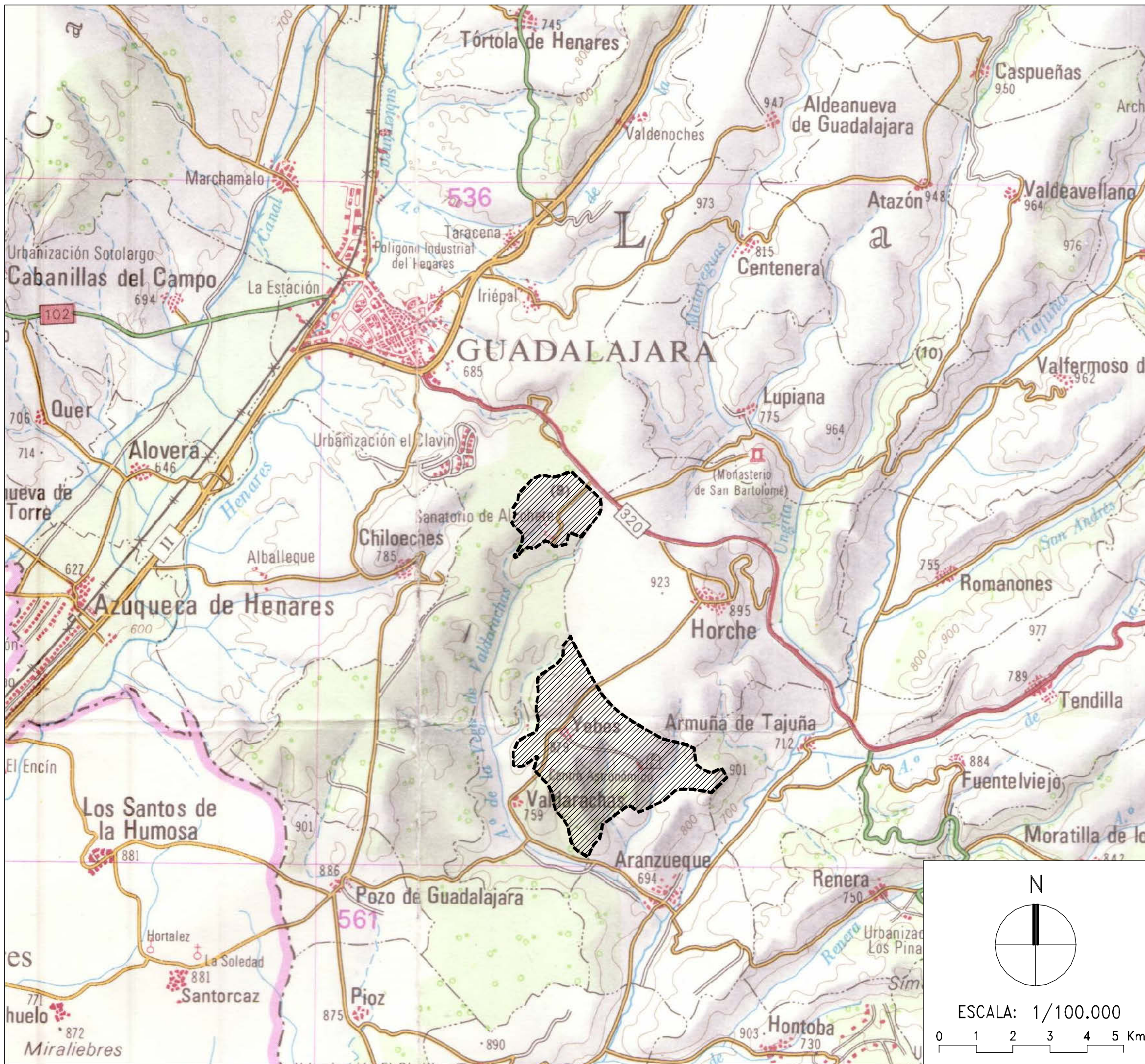


PLAN DE ORDENACIÓN MUNICIPAL DE YEBES

DOC. II. PLANOS DE INFORMACION



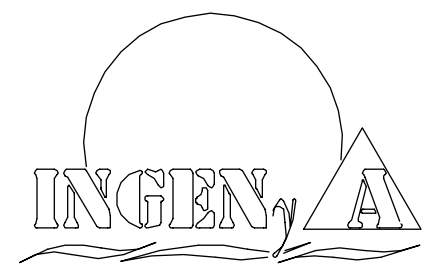
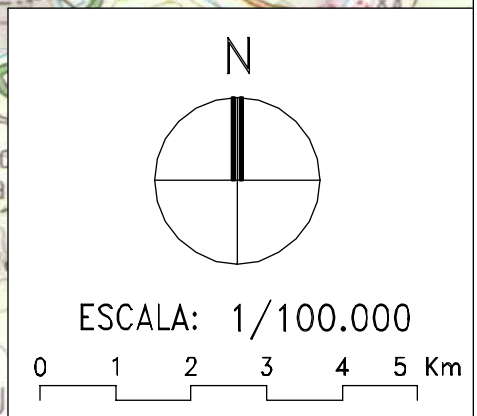
EXCMO.
AYUNTAMIENTO
DE
YEBES
(Guadalajara)

PLAN DE ORDENACION
MUNICIPAL

INFORMACION

LOCALIZACION

REFERENCIA	HOJA Nº
2001/016	1
FECHA	
JUNIO 2001	



ARQUITECTURA ■ URBANISMO ■ INGENIERIA
ORDENACION DEL TERRITORIO ■ MEDIO AMBIENTE

Tfno. 949-22 14 96 Fax. 21 47 82
C/ Amparo 53, 19002 Guadalajara

EXCMO. AYUNTAMIENTO DE YEBES (Guadalajara)

PLAN DE ORDENACION MUNICIPAL

INFORMACION

USOS DEL SUELO

REFERENCIA

2001/016

FECHA

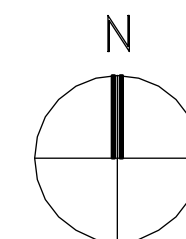
JUNIO 2001

HOJA Nº

2

COLORES

-  Regadio
-  Labor intensiva (Barbecho sembrado)
-  Labor intensiva (Barbecho blanco)
-  Labor intensiva (al tercio)
-  Labor extensiva
-  Frutales en secano
-  Olivar en secano
-  Viñedo en secano
-  Asociación de olivar y viñedo
-  Prados naturales
-  Pastizal
-  Matorral
-  Pastizal-Matorra
-  Coníferas
-  Chopo y alamo
-  Eucalipto
-  Otras frondosas
-  Asociación de coníferas y eucalipto
-  Asociación de coníferas y otras frondosas
-  Improductivo

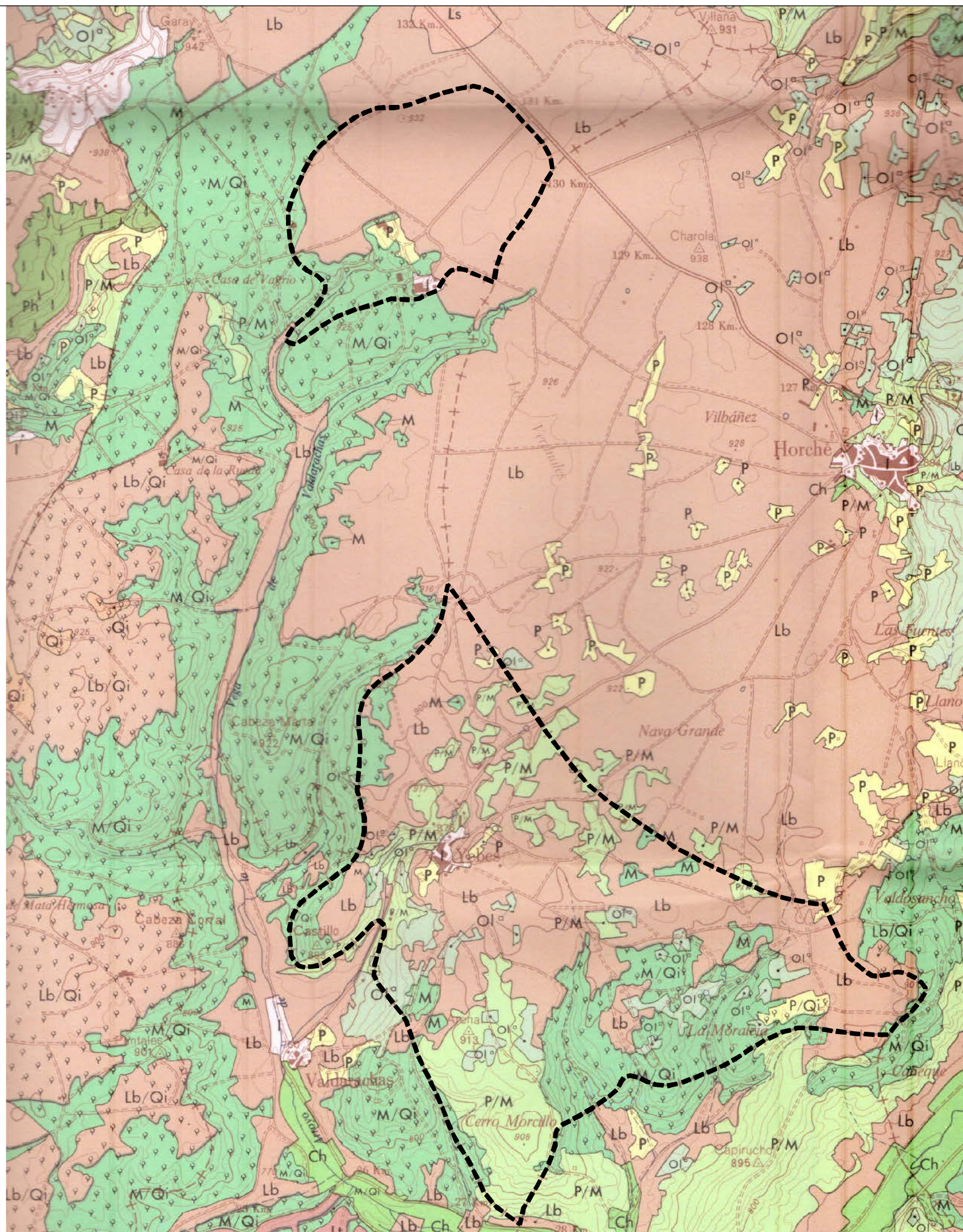


ESCALA: 1/40.000

0 0.5 1 1.5 2Km

ARQUITECTURA ■ URBANISMO ■ INGENIERIA
ORDENACION DEL TERRITORIO ■ MEDIO AMBIENTE

Tfno. 949-22 14 96 Fax. 21 47 82
C/ Amparo 53, 19002 Guadalajara



EXCMO.
AYUNTAMIENTO
DE
YEBES
(Guadalajara)

PLAN DE ORDENACION
MUNICIPAL

INFORMACION

HIDROGEOLOGICO

REFERENCIA

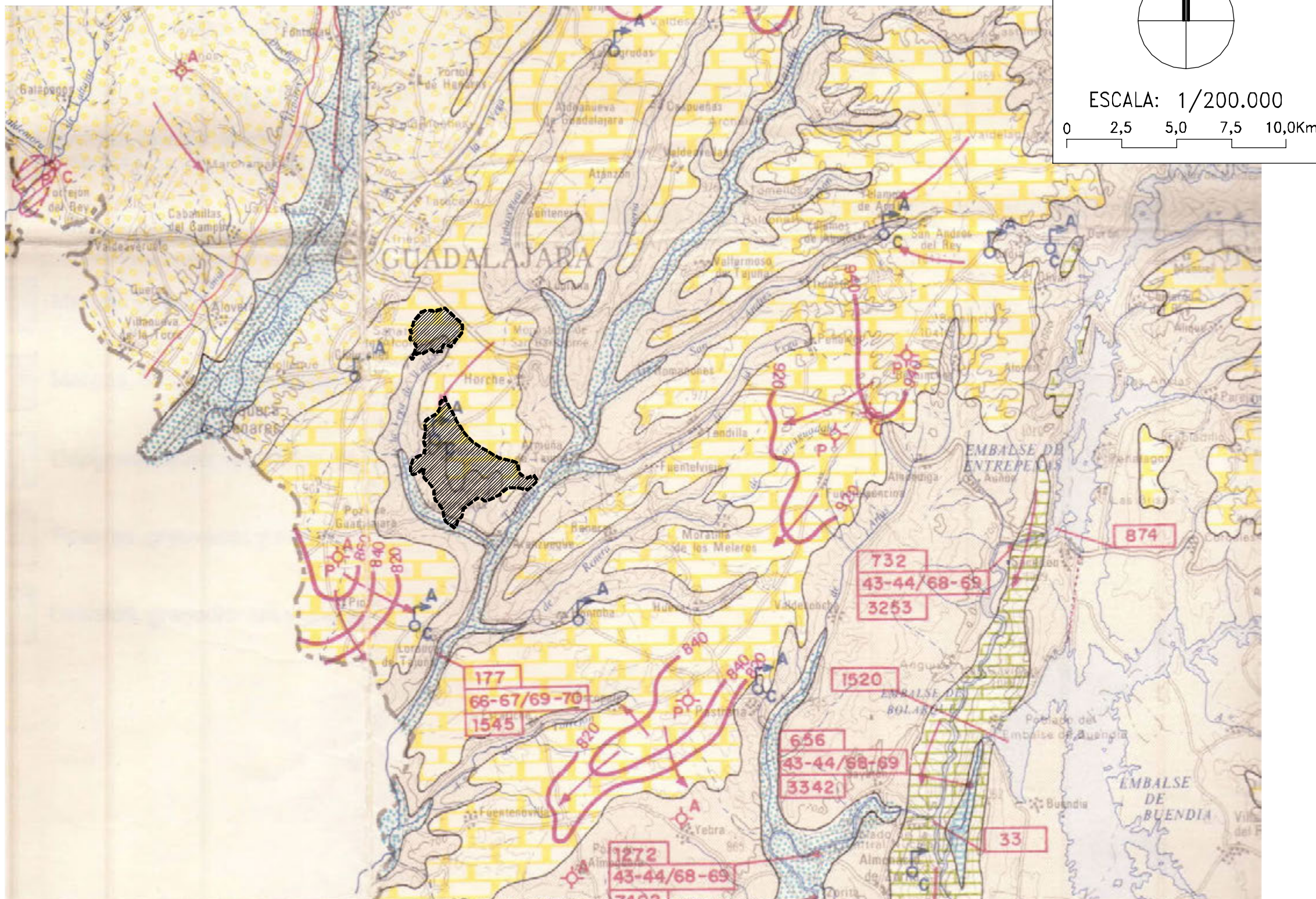
2001/016

FECHA

JUNIO 2001

HOJA Nº

3

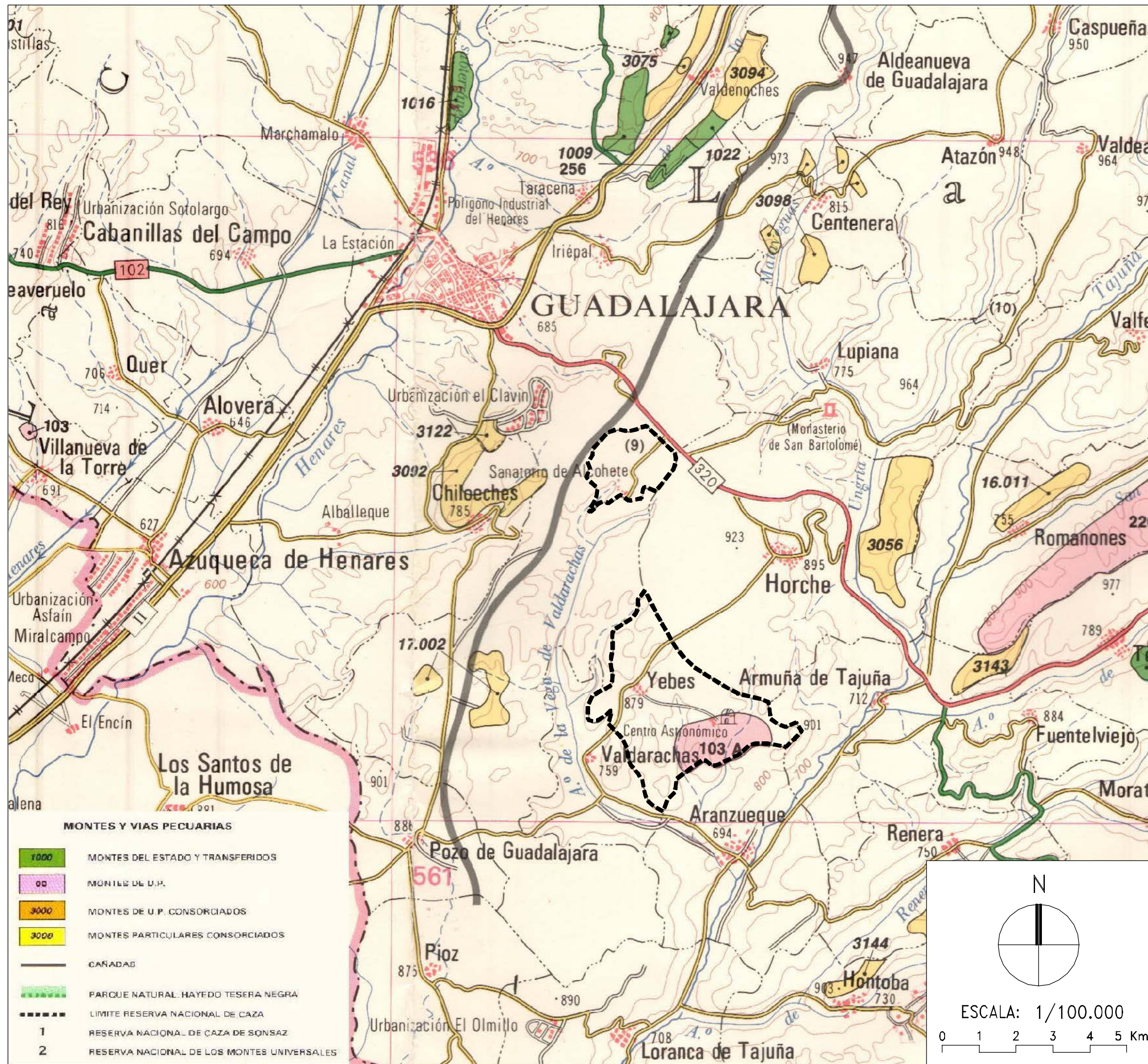


I. FORMACIONES PERMEABLES GENERALMENTE NO CONECTADAS CUATERNARIO: Fuentos, Grutas, Hoya y lomas TERCARIO Y CUATERNARIO: Arcillas arenosas, arenosas arcillosas, arenosas		III. FORMACIONES IMPERMEABLES O CON ACUIFEROS AISLADOS DE INTERES LOCAL TERCARIO Y CUATERNARIO: Arcillas gruesas arenosas, margas, arcillas calcáreas de mar, transgresiones de arcillas, carbonos y calizas carboníferas CRETACICO INFERIOR Y MEDIO: Yesos, arcillas arenosas, calizas, margas		IV. SIMBOLOS Y OBRAS Línea de divisoria de aguas Caudal en m³/s Faja de protección ambiental Faja de protección de aguas Faja de protección de aguas Faja de protección de aguas		VI. DROLOGIA SUBTERRANEA Línea de divisoria de aguas subterránea Dirección de flujo subterráneo Zona de recarga subterránea Zona de escape subterráneo	
II. FORMACIONES PERMEABLES POR PERFORACION Y KARSTIFICACION TERCARIO: Calizas, margas, arenosas arcillosas CRETACICO SUPERIOR: Calizas y margas CRETACICO INFERIOR: Calizas, margas, arenosas arcillosas JURASICO SUPERIOR: Calizas y margas JURASICO MEDIO: Calizas y margas JURASICO INFERIOR: Calizas y margas		CRETACICO JURASICO: Margas, arcillas arenosas JURASICO: Margas, arcillas arenosas TRIASICO: Conglomerados, arenosas, arcillas, arenosas y arcillas volcánicas PALEOZOICO: Arenas, gravas y margas COMPLEJOS DEL NEOMORFICO: Gravas, gravas y margas		V. CAPTACIONES Y OBRAS Captación de aguas subterráneas Captación de aguas subterráneas Captación de aguas subterráneas Captación de aguas subterráneas		VII. HIDROLOGIA SUPERFICIAL Línea de divisoria de aguas Línea de divisoria de aguas Línea de divisoria de aguas Línea de divisoria de aguas	

ARQUITECTURA ■ URBANISMO ■ INGENIERIA
ORDENACION DEL TERRITORIO ■ MEDIO AMBIENTE

Tfno. 949-22 14 96 Fax. 21 47 82
C/ Amparo 53, 19002 Guadalajara





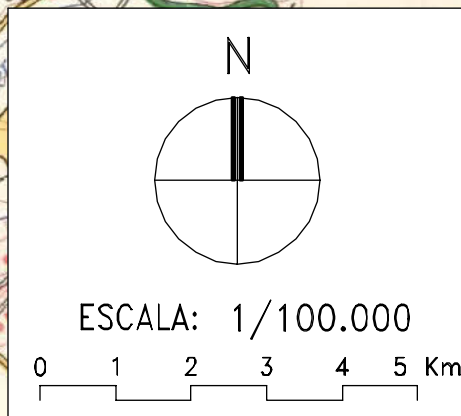
AYUNTAMIENTO DE YEBES (Guadalajara)

PLAN DE ORDENACION MUNICIPAL

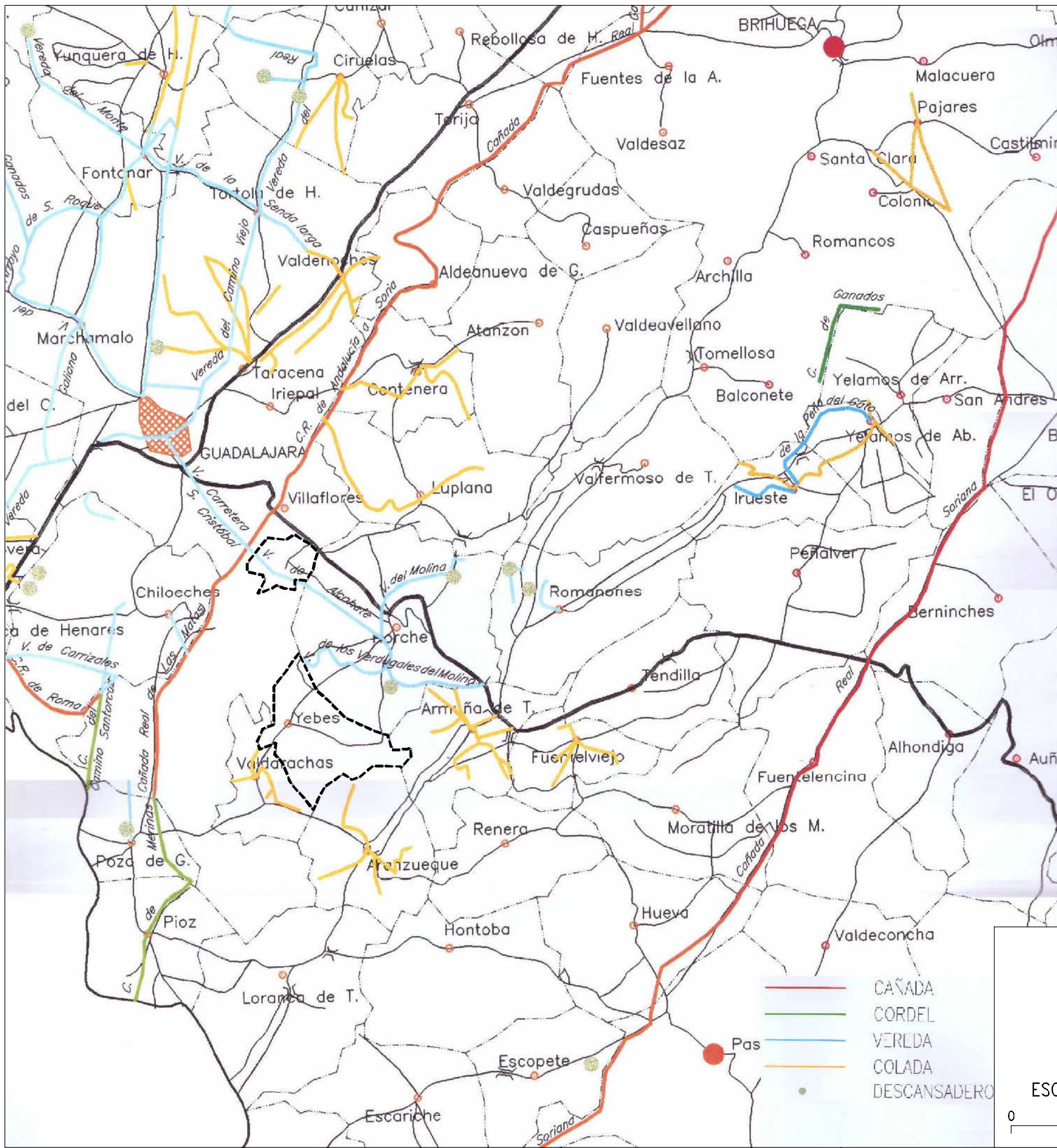
INFORMACION

MONTES PUBLICOS

REFERENCIA	HOJA Nº
2001/016	4
FECHA	
JUNIO 2001	



ARQUITECTURA ■ URBANISMO ■ INGENIERIA
 ORDENACION DEL TERRITORIO ■ MEDIO AMBIENTE
 Tfno. 949-22 14 96 Fax. 21 47 82
 C/ Amparo 53, 19002 Guadalajara



AYUNTAMIENTO DE YEBES (Guadalajara)

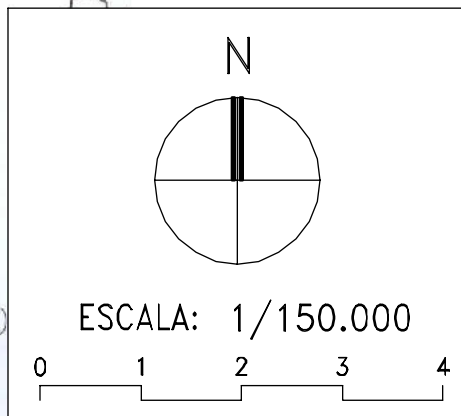
PLAN DE ORDENACION MUNICIPAL

INFORMACION

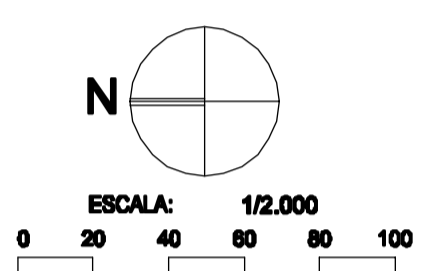
VIAS PECUARIAS

REFERENCIA
2001/016
FECHA
JUNIO 2001


HOJA Nº
5



ARQUITECTURA ■ URBANISMO ■ INGENIERIA
 ORDENACION DEL TERRITORIO ■ MEDIO AMBIENTE
 Tfno. 949-22 14 96 Fax. 21 47 82
 C/ Amparo 53, 19002 Guadalajara



LEYENDA

 VIALES PAVIMENTADOS

**AYUNTAMIENTO
DE
YEBES
(Guadalajara)**

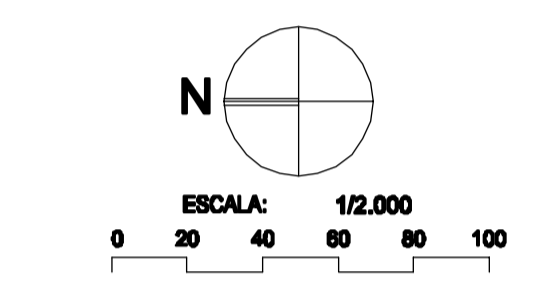
**PLAN DE ORDENACION
MUNICIPAL
INFORMACION**

**PAVIMENTACION
ESTADO ACTUAL**

REFERENCIA 2001/016
FECHA JUNIO 2001

HOJA Nº 8





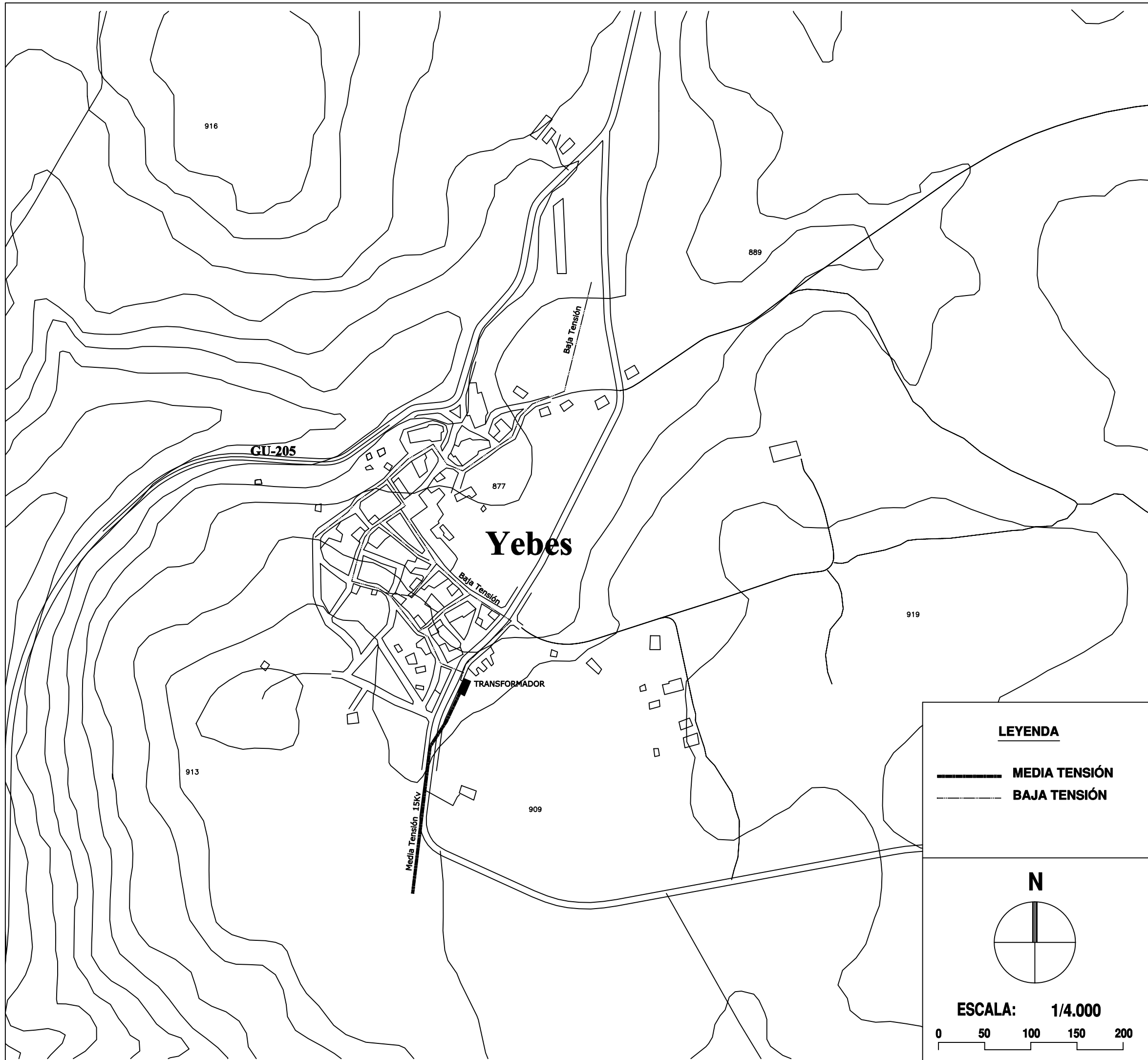
- LEYENDA
- ← RED EXISTENTE
 - POZO DE REGISTRO
 - CAMARA DE DESCARGA

**AYUNTAMIENTO
DE
YEBES
(Guadalajara)**

**PLAN DE ORDENACION
MUNICIPAL
INFORMACION**

**RED DE SANEAMIENTO
ESTADO ACTUAL
NUCLEO URBANO**

REFERENCIA: 2001/016
FECHA: JUNIO 2001
HOJA Nº: 10





**AYUNTAMIENTO
DE
YEBES
(Guadalajara)**

**PLAN DE ORDENACION
MUNICIPAL**

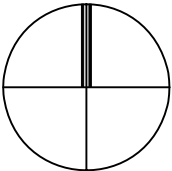
INFORMACION

**RED DE ENERGIA ELECTRICA
ESTADO ACTUAL
NUCLEO CASCO**

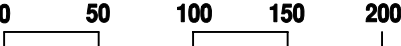
LEYENDA

 **MEDIA TENSION**
 **BAJA TENSION**

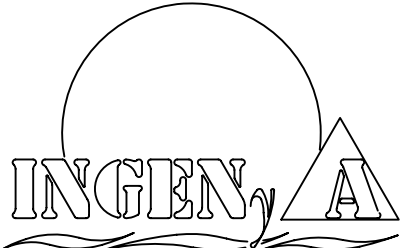
N



ESCALA: 1/4.000



REFERENCIA	HOJA N°
2001/016	11
FECHA	
JUNIO 2001	



ARQUITECTURA ■ URBANISMO ■ INGENIERIA
 ORDENACION DEL TERRITORIO ■ MEDIO AMBIENTE
 Tfno. 949-22 14 96 Fax. 21 47 82
 C/ Amparo 53, 19002 Guadalajara



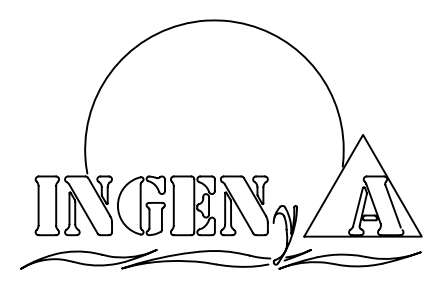
AYUNTAMIENTO DE YEBES (Guadalajara)

PLAN DE ORDENACION MUNICIPAL

INFORMACION

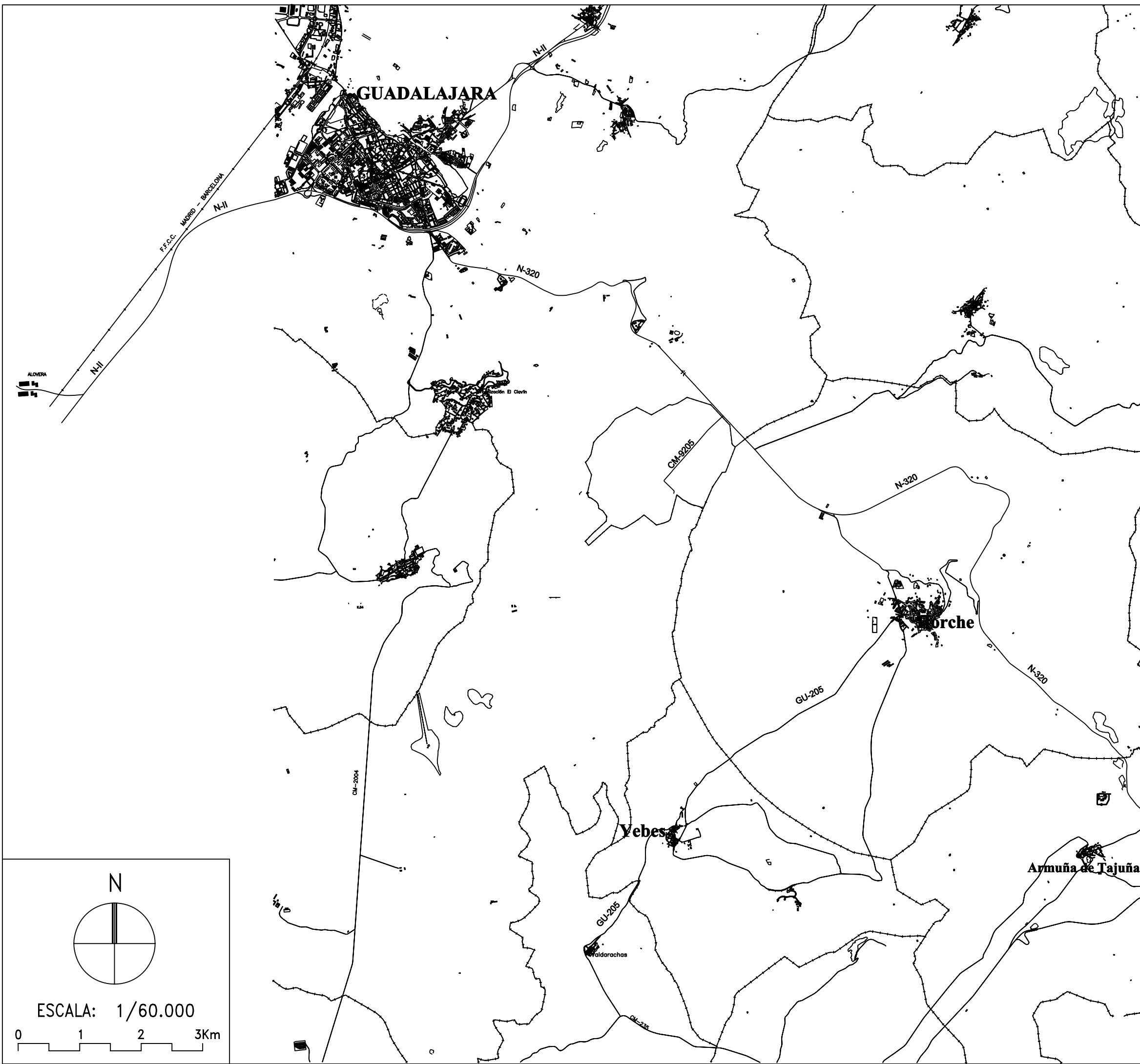
INFRAESTRUCTURAS DE COMUNICACIONES ESTADO ACTUAL FERROCARRIL

REFERENCIA	HOJA N°
2001/016	12
FECHA	
JUNIO 2001	



ARQUITECTURA ■ URBANISMO ■ INGENIERIA
ORDENACION DEL TERRITORIO ■ MEDIO AMBIENTE

Tfno. 949-22 14 96 Fax. 21 47 82
C/ Amparo 53, 19002 Guadalajara



AYUNTAMIENTO DE YEBES (Guadalajara)

PLAN DE ORDENACION MUNICIPAL

INFORMACION

INFRAESTRUCTURAS DE COMUNICACIONES
ESTADO ACTUAL
CARRETERAS

REFERENCIA	HOJA N°
2001/016	13
FECHA	
JUNIO 2001	



ARQUITECTURA ■ URBANISMO ■ INGENIERIA
ORDENACION DEL TERRITORIO ■ MEDIO AMBIENTE

Tfno. 949-22 14 96 Fax. 21 47 82
C/ Amparo 53, 19002 Guadalajara

